

SelectLine Programmübergreifendes

Version 17



Ausführliche Beschreibung der Änderungen und Neuerungen

© Copyright 2017 by SelectLine Software AG, CH-9016 St. Gallen

Kein Teil dieses Dokumentes darf ohne ausdrückliche Genehmigung in irgendeiner Form ganz oder in Auszügen reproduziert oder unter Verwendung elektronischer Systeme verarbeitet, vervielfältigt oder verbreitet werden. Wir behalten uns vor, ohne besondere Ankündigung Änderungen am Dokument und am Programm vorzunehmen.

Die im Dokument verwendeten Soft- und Hardware-Bezeichnungen sind überwiegend eingetragene Warenbezeichnungen und unterliegen als solche den gesetzlichen Bestimmungen des Urheberrechtsschutzes.

10.04.2017/mk/1.0

Inhalt

1	Generelle Informationen	3
1.1	Microsoft Windows Server 2016	3
1.2	Setup.....	3
1.3	Fenster andockbar	4
2	Einstellungen	4
2.1	Hinweis beim Ausschleusen von Druckvorlagen	4
2.2	Programmeinstellungen für das Speichern und Anzeigen von Anhängen an Journalen	5
3	D-A-CH	5
3.1	Datev-Schnittstelle auf neuem Versionsstand	5

Anmerkung:

Hinweise zu programmübergreifenden Funktionen wie Veränderungen im Setup/Installationsprogramm und zum Drucken/Formulareditor finden sie zudem im Dokument

- Achtung Update Version 17

sowie zu programmspezifischen Funktionen – sofern vorhanden – in den Dokumenten

- Update Auftrag Version 17
- Update Rechnungswesen Version 17

1 Generelle Informationen

1.1 Microsoft Windows Server 2016

Ab der Version 17.1.0 wird der Microsoft Windows Server 2016 unterstützt.

1.2 Setup

Der Ablauf der Installationsauswahl wurde angepasst. Sobald mindestens eine SelectLine Installation vorhanden ist, startet das Setup immer mit der Auswahlliste. Die Installationsart der vorhandenen Installationen wird in der Übersicht zusätzlich angezeigt. Das Hinzufügen weiterer Installationen ist direkt auf dieser Seite möglich.

de | en | fr | it

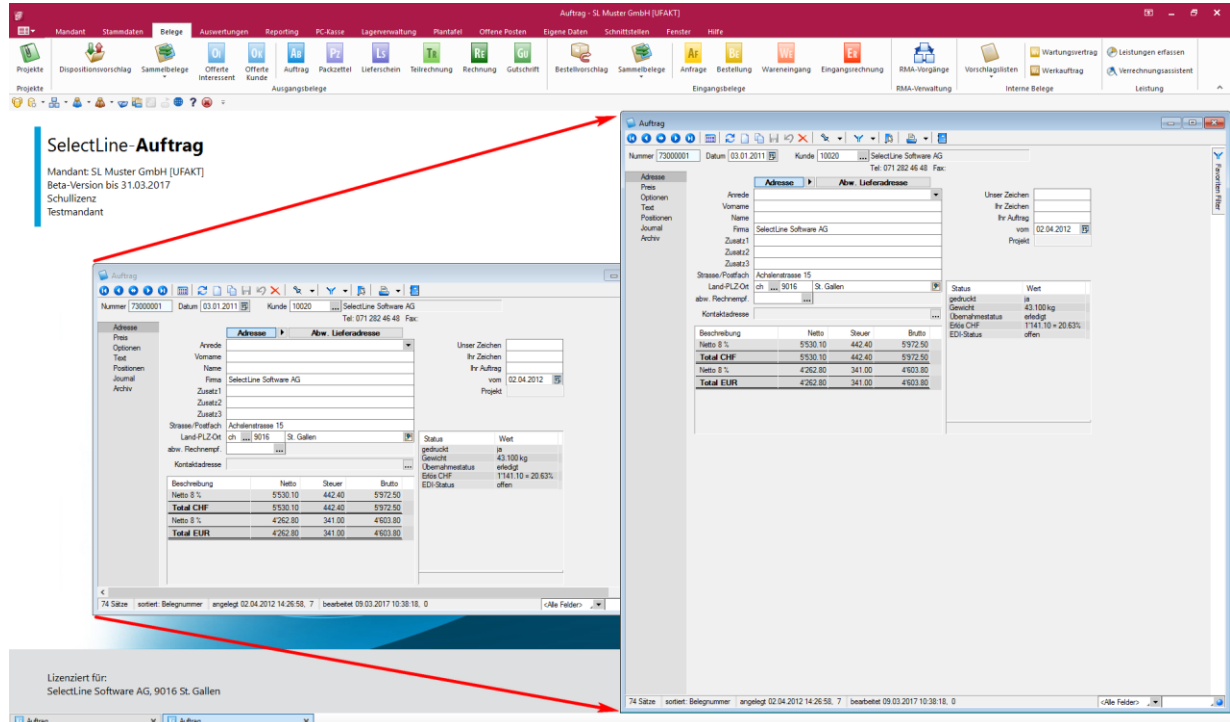
Willkommen zum SelectLine Setup-Assistenten

Wählen Sie die Installation aus, die Sie aktualisieren möchten oder fügen Sie eine neue Installation hinzu.

SelectLine Installation 16.3.3 (Server) C:\Program Files (x86)\SelectLineSQL	auswählen
SelectLine Installation 17.1.0 (Server) \\S4\supportdaten\app\mk\SQL\Hotfix	auswählen
SelectLine Installation 16.4.12 (Server) \\S4\supportdaten\app\mk\SQL\V_16_neu	auswählen
SelectLine Installation 16.4.0 (Server) \\S4\supportdaten\app\mk\SQL\Trunk Version	auswählen
SelectLine Installation 16.4.0 (Server) \\S4\supportdaten\app\mk\SQL\Test	auswählen
SelectLine Installation 16.4.0 (Server) C:\Program Files (x86)\SelectLineCH	auswählen
SelectLine Installation 16.4.0 (Server) C:\Program Files (x86)\SelectLine CH	auswählen
SelectLine Installation 17.1.0 (Server)	auswählen

Neue Installation hinzufügen

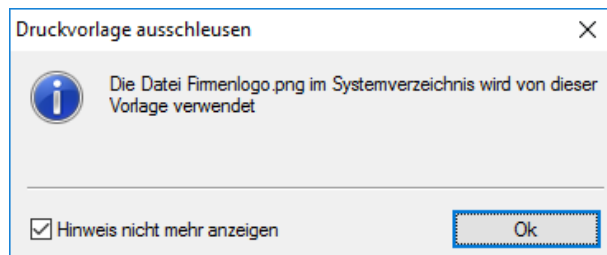
1.3 Fenster andockbar



Fenster können nun dynamisch platziert werden, in dem sie mit der Maus an den jeweiligen Rand des Hauptfensters geschoben werden. So lassen sich beispielsweise zwei Dialoge nebeneinander legen.

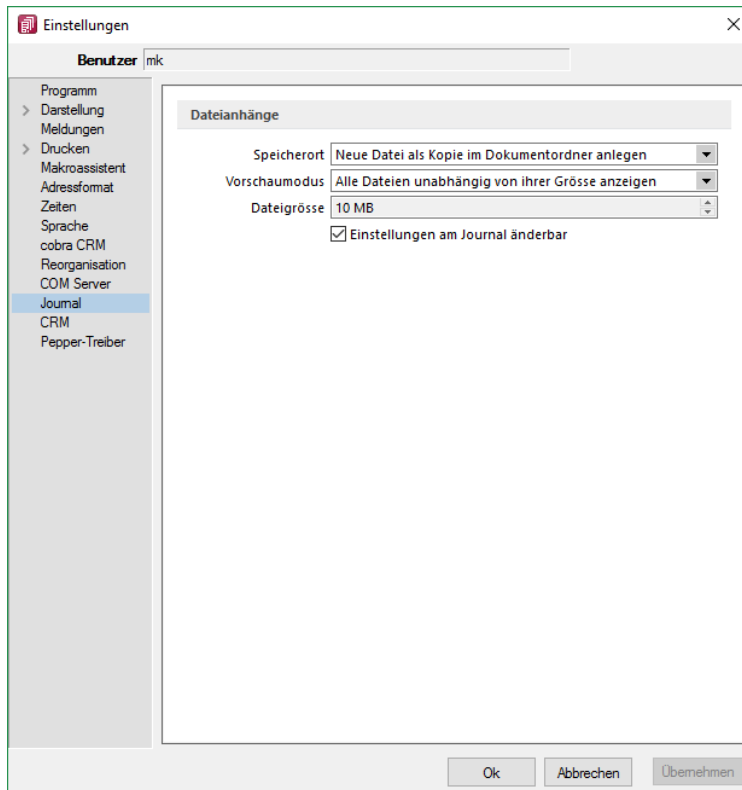
2 Einstellungen

2.1 Hinweis beim Ausschleusen von Druckvorlagen



Beim Ausschleusen von Druckvorlagen kann der Hinweis zu verwendeten Grafiken abgeschaltet werden.

2.2 Programmeinstellungen für das Speichern und Anzeigen von Anhängen an Journalen



In den Programmeinstellungen können für jeden Nutzer die Art der Speicherung und die Einstellung für die Vorschau der Dateien hinterlegt werden. Mit gesetzter Option „Einstellungen am Journal änderbar“ können diese auch weiterhin in jedem Journal geändert werden.

3 D-A-CH

3.1 Datev-Schnittstelle auf neuem Versionsstand

Die Datev-CSV Schnittstelle wurde auf den aktuellen Versionsstand gebracht. In diesem Zusammenhang ist es nun möglich, das Datev-Festschreibungskennzeichen zu setzen und zu übertragen. Das Setzen des Festschreibungskennzeichens gewährleistet, dass der in Datev importierte Buchungsstapel nicht mehr verändert werden kann.

Darüber hinaus liest der DATEV CSV-Import nun auch Dateien ein, deren Formatierung nicht vollständig schnittstellenkonform ist (z.B. bei unzulässigen Gänsefüßchen im Header).

Beachten Sie in diesem Zusammenhang bitte außerdem, dass das Postversandformat (OBE/KNE) nicht erweitert wurde und seitens Datev zum 31.12.2017 eingestellt wird.