
Neue Funktionen und Änderungen der Version 22.2

Ausführliche Beschreibungen unter <https://auriga.ch/downloads.html>.

Technologische Änderungen ab Version 22.2

Version 22.2:

- **Mindestversion 21.1**

Die Mindestversion aller Programme für ein Update wird auf 21.1.0 festgelegt. Mandanten vor dieser Version können nicht mit der Programmversion ab 22.2 geladen werden. Hiervon sind alle Daten- und Mandantensicherungen betroffen.

Soll ein Update von einer älteren Version gemacht werden (bspw. Version 20.2 auf die Version 22.2), muss mindestens ein Zwischenschritt über eine Version von 21.1 bis 22.1 vorgenommen werden.

- **Neue Datenbank-Reorganisation**

Die Reorganisation der Datenbanken wurde überarbeitet und optimiert. Ein gekoppelter Mandant wird nun für alle Anwendungen gemeinsam reorganisiert.

Es genügt also nur ein Programm zu starten, um einen gekoppelten Mandanten vollständig zu reorganisieren. Die Umstrukturierung der Datenbank, bspw. bei einem Programmupdate, wurde neu implementiert. Ab der Version 22.2 sind alle relevanten Informationen diesbezüglich in der neuen Tabelle Reorganisation-History zu finden.

- **Vorankündigung 23.1**

Ab Frühjahr 2023 bzw. mit der Verfügbarkeit von Version 23.1 der SelectLine Programme wird der Microsoft SQL-Server 2016 durch die SelectLine Programme nicht mehr unterstützt. Das Ende des Mainstream-Supports von Microsoft war bereits am 13. Juli 2021 erreicht.

Darüber hinaus macht die Nutzung moderner und neuer Funktionen der SQL-Server ein Update auf den Microsoft SQL-Server 2017 als Mindestversion notwendig. Hier gilt zu beachten, dass die Systemvoraussetzungen im Zusammenhang mit Ihrer jeweiligen SelectLine Version immer erfüllt sein müssen, da ansonsten kein Programmstart möglich ist. Sollten Sie einen neueren Datenbankserver benötigen, empfehlen wir, eine neue SQL Server-Instanz zu installieren, danach die Daten umzuziehen und die alte Instanz über den Punkt Dienste im Betriebssystem zu beenden.

Im Falle eines gleichzeitigen Versionsupdates von einer SelectLine Version beachten Sie bitte ausserdem die hier zwingend einzuhaltende Updatereihenfolge und die Mindestversionen.

Highlights Funktionen Version 22.2

Version 22.2:

- **Make or Buy für die Fertigung**
- **Zahlungsverkehr: neue Filteroption „Zahlungsbedingung“**
- **Adressen in Anrufliste klickbar**
- **Hellere Oberfläche für SelectLine Mobile**

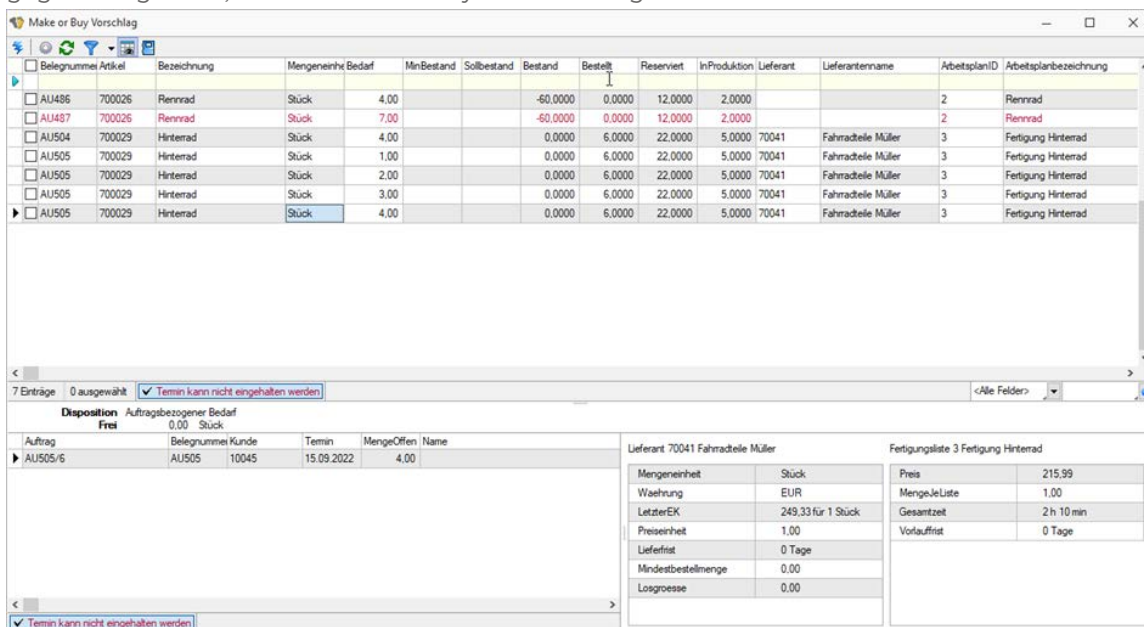
Detailbeschreibung Funktionen Version 22.2

Make or Buy für die Fertigung

Mit der Make or Buy Funktion haben Sie bei Artikeln vom Stücklistentyp „Fertigung“ die Möglichkeit, festzulegen, ob Sie einen Artikel standardmässig fertigen, einkaufen oder ob Sie die Entscheidung jedes Mal treffen möchten.

In der neuen Vorschlagsliste wird der Bedarf von den Artikeln aufgelistet, deren Make or Buy Einstellung auf „Entscheidung“ gesetzt ist.

Die Vorschlagsliste ähnelt dem Fertigungsvorschlag. Für die ausgewählte Position werden im unteren Bereich Informationen aus der Lieferantenkondition des gewählten Lieferanten und aus der gewählten Fertigungsliste gegenübergestellt, um die Make or Buy Entscheidung treffen zu können.



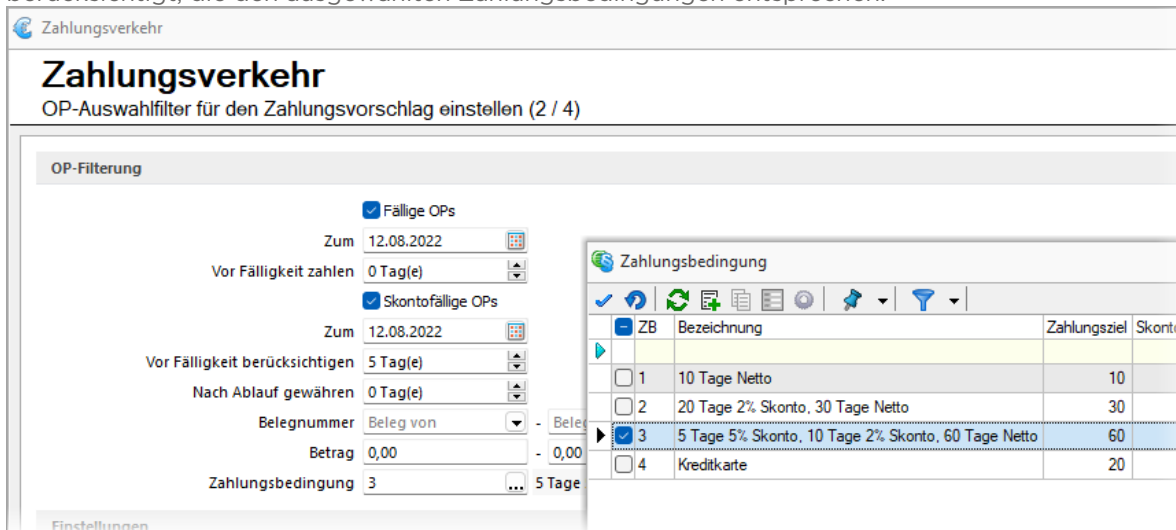
Belegnummer	Artikel	Bezeichnung	Mengeneinh.	Bedarf	MinBestand	Sollbestand	Bestand	Bestell	Reserviert	InProduktion	Lieferant	Lieferantenname	ArbeitsplanID	Arbeitsplanbezeichnung	
<input type="checkbox"/>	AU486	700026	Rennrad	Stück	4,00			-60,0000	0,0000	12,0000	2,0000		2	Rennrad	
<input type="checkbox"/>	AU487	700026	Rennrad	Stück	7,00			-60,0000	0,0000	12,0000	2,0000		2	Rennrad	
<input type="checkbox"/>	AU504	700029	Hinterrad	Stück	4,00			0,0000	6,0000	22,0000	5,0000	70041	Fahradteile Müller	3	Fertigung Hinterrad
<input type="checkbox"/>	AU505	700029	Hinterrad	Stück	1,00			0,0000	6,0000	22,0000	5,0000	70041	Fahradteile Müller	3	Fertigung Hinterrad
<input type="checkbox"/>	AU505	700029	Hinterrad	Stück	2,00			0,0000	6,0000	22,0000	5,0000	70041	Fahradteile Müller	3	Fertigung Hinterrad
<input type="checkbox"/>	AU505	700029	Hinterrad	Stück	3,00			0,0000	6,0000	22,0000	5,0000	70041	Fahradteile Müller	3	Fertigung Hinterrad
<input checked="" type="checkbox"/>	AU505	700029	Hinterrad	Stück	4,00			0,0000	6,0000	22,0000	5,0000	70041	Fahradteile Müller	3	Fertigung Hinterrad

Disposition				Lieferant 70041 Fahrradteile Müller		Fertigungsliste 3 Fertigung Hinterrad	
Auftrag	Belegnummer	Kunde	Termin	Menge	Offen	Name	
AU505/6	AU505	10045	15.09.2022	4,00			

Mengeneinheit	Stück	Preis	
Waehrung	EUR	215,99	
LetzterEK	249,33 für 1 Stück	MengeJeListe	1,00
Preiseinheit	1,00	Gesamtzeit	2 h 10 min
Lieferfrist	0 Tage	Vorlaufzeit	0 Tage
Mindestbestellmenge	0,00		
Losgrosse	0,00		

Zahlungsverkehr: neue Filteroption „Zahlungsbedingung“

Auf der zweiten Seite des Zahlungsvorschlags besteht fortan die neue Filteroption „Zahlungsbedingung“. Über eine Mehrfachauswahl werden dabei nur OPs im Zahlungsvorschlag berücksichtigt, die den ausgewählten Zahlungsbedingungen entsprechen.



Zahlungsverkehr
 OP-Auswahlfilter für den Zahlungsvorschlag einstellen (2 / 4)

OP-Filterung

- Fällige OPs
 - Zum: 12.08.2022
 - Vor Fälligkeit zahlen: 0 Tag(e)
- Skontofällige OPs
 - Zum: 12.08.2022
 - Vor Fälligkeit berücksichtigen: 5 Tag(e)
 - Nach Ablauf gewähren: 0 Tag(e)
- Belegnummer: Beleg von - Beleg
- Betrag: 0,00 - 0,00
- Zahlungsbedingung: 3 ... 5 Tage

Zahlungsbedingung

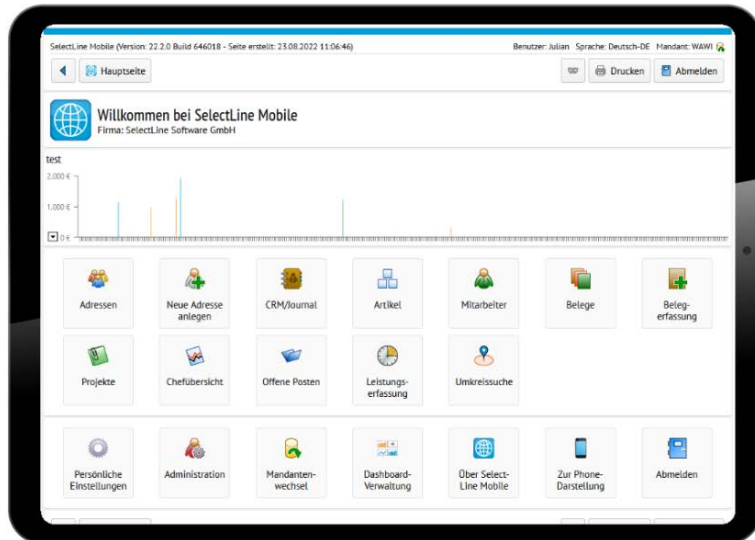
ZB	Bezeichnung	Zahlungsziel	Skontot.
<input type="checkbox"/> 1	10 Tage Netto	10	
<input type="checkbox"/> 2	20 Tage 2% Skonto, 30 Tage Netto	30	
<input checked="" type="checkbox"/> 3	5 Tage 5% Skonto, 10 Tage 2% Skonto, 60 Tage Netto	60	
<input type="checkbox"/> 4	Kreditkarte	20	

Adressen in Anrufliste klickbar

In der Anrufliste im CRM können Sie nun auch einfach auf die Spalten der Adressfelder klicken und damit die hinterlegte Adresse öffnen. Wie auch in den anderen Listen wurde hier das Kontextmenü zur Verfügung gestellt.

Mobile Anwendungen - Hellere Oberfläche

Das Aussehen von SelectLine Mobile wurde modernisiert und gleicht nun durch die hellere Optik mehr den anderen mobilen Anwendungen. Die Schaltflächen, Hintergründe und Eingabeelemente wurden umgestaltet, ohne das bekannte Verhalten zu verändern.



Weitere Details sowie ausführliche Beschreibung zur Version 22.2 finden Sie in Ihrem [MySelect](#).

21.10.2022/ KU
Änderungen und Irrtum sind vorbehalten.